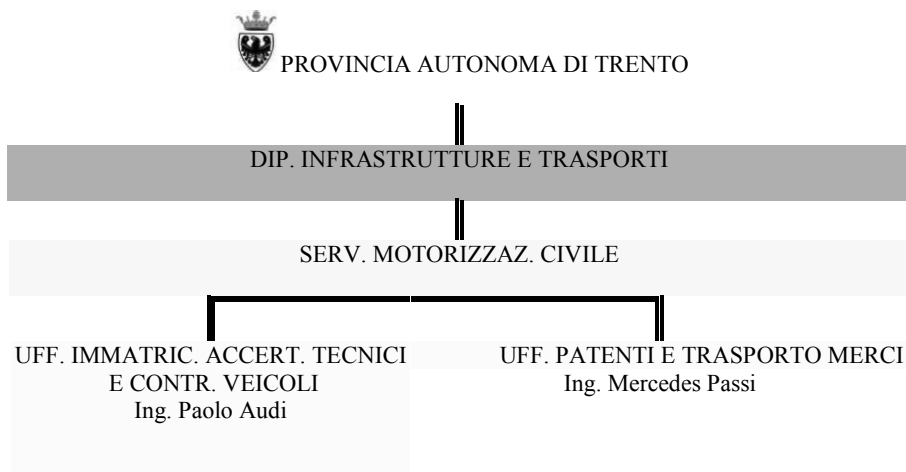


CASO 2

Simulando un suo rientro da una settimana di ferie, in cui è stato/a sostituito/a dall'ing. Audi troverà di seguito alcune questioni cui è chiamato/a a dare risposta, organizzandole rispetto a priorità e urgenza. Tra 10 minuti è convocata una riunione con il suo servizio...

Organigramma



Questioni sul tavolo:

1. Un addetto all'ufficio Patenti (ing. Sciatori) oggi non è venuto al lavoro: notate da un Social Network che si trova sul Monte Bondone a fare una gita scialpinistica.
2. L'avvocatura, nell'ambito di una sua attività interna di verifica e quantificazione delle casistiche seguite, vi ha inviato una nota segnalando che negli ultimi 3 mesi sono aumentati significativamente i contenziosi relativi alla revisione delle patenti. Vi viene chiesto di analizzare la situazione anche al fine di identificare e attuare delle azioni utili a prevenire e ridurre il fenomeno rilevato.
3. E' arrivata notizia che alcune scuole guida del territorio stanno "premendo" sul direttore del Dipartimento Infrastrutture e Trasporti per aumentare il numero degli esami delle patenti nella Provincia Autonoma di Trento. E' possibile che nei prossimi giorni il direttore vi chieda di rendere conto della situazione.
4. Dalla rilevazione sulla *customer satisfaction* emerge che il vostro servizio ha un livello di gradimento al di sotto della media, in particolare nell'indicatore "tempestività della risposta".
5. Alle 12 di mercoledì è atteso/a in conferenza stampa per commentare i risultati di uno studio indipendente pubblicato su una rivista che pone in cattiva luce l'operato della Motorizzazione Civile, in particolare in relazione ai provvedimenti di sospensione e revoca delle patenti.

CONCORSO PUBBLICO, PER TITOLI ED ESAMI, PER L'ACCESSO ALLA QUALIFICA DI DIRIGENTE CUI AFFIDARE L'INCARICO DI PREPOSIZIONE AL SERVIZIO MOTORIZZAZIONE CIVILE

Verbale seduta n.1

Il giorno 9 marzo 2021, alle ore 14.30, si è riunita nel rispetto delle prescrizioni per il contrasto e il contenimento della diffusione del COVID - 19, la Commissione del concorso pubblico in oggetto indetto con deliberazione della Giunta provinciale n. 279 del 6 marzo 2020 modificata con deliberazione n. 902 di data 3 luglio 2020, al fine di stabilire le modalità di svolgimento dello stesso.

OMISSIS

Si decide che la **terza prova** verrà svolta in forma orale, consisterà in una verifica dell'orientamento ai ruoli direttivi attraverso 3 dimensioni:

1. **Leadership e Management:** capacità di coordinare, motivare e guidare il proprio team e tutte le risorse interne o esterne di un'organizzazione, che fanno riferimento o si relazionano con la propria funzione, mantenendo una visione orientata sia al raggiungimento degli obiettivi proposti e al risultato, che alle strategie di sviluppo futuro di un'organizzazione ad elevata complessità.
2. **Comunicazione:** capacità di relazionarsi efficacemente con tutti gli stakeholders della propria funzione, interni o esterni all'organizzazione, di adottare comportamenti orientati a evitare conflitti e sviluppare relazioni positive e costruttive, nonché di raggiungere i propri obiettivi comunicativi adattando il proprio stile comunicativo a quello dell'interlocutore ed utilizzando un linguaggio appropriato e corretto.
3. **Auto efficacia personale:** capacità di affrontare i problemi con lucidità e stabilità emotiva. progettare, attuare e accompagnare il cambiamento, adottando strategie efficaci di problem solving di fronte ai possibili vincoli o ostacoli, nell'ottica del miglioramento continuo.

La scala di valutazione sarà articolata in trentesimi. Il punteggio finale della terza prova in forma orale deriverà dalla media dei punteggi ottenuti nei 3 indicatori che, per superare la prova, dovrà essere pari o superiore a 24/30.

La Commissione, in via preliminare, concorda di adottare, per la correzione delle prove attitudinali, i seguenti criteri di massima per la valutazione:

voto < 18:

Il candidato non è in possesso di esperienze di lavoro con altri che delineino in maniera sufficiente la capacità di guidare e gestire altre persone in contesti professionali, né di avere preso decisioni per il raggiungimento di obiettivi o risultati attesi.

Assume un comportamento poco orientato alla relazione e alla collaborazione; dimostra insufficiente capacità espositiva ed argomentativa.

Denota un comportamento tendenzialmente rinunciatario o comunque non sufficientemente orientato al superamento degli ostacoli e delle difficoltà; non è in grado di trovare esempi adeguati a dimostrare il ricorso a idee o soluzioni efficaci in una situazione di difficoltà professionale.

18 ≤ voto < 21:

Il candidato può citare almeno una esperienza di lavoro che evidenzi in maniera sufficiente la capacità di guidare e gestire altre persone in un contesto professionale sufficientemente complesso e di avere preso decisioni sufficientemente significative per il raggiungimento di obiettivi o risultati attesi.

Assume un comportamento sufficientemente orientato alla relazione e alla collaborazione; si adatta abbastanza efficacemente allo stile del proprio interlocutore, dimostra sufficiente capacità espositiva ed argomentativa.

Affronta la prova con un sufficiente equilibrio emotivo facendo riferimento a sufficienti risorse personali. Cita almeno un esempio di soluzione applicata ad una situazione di difficoltà professionale, mostrando un atteggiamento sufficientemente orientato alla soluzione e al miglioramento continuo.

21 ≤ voto < 24

Il candidato può citare più di una situazione di conduzione di un team o di lavoro con altri in un contesto mediamente complesso e dimostra di conoscere discretamente le dinamiche sottese ad una corretta gestione, guida e orientamento del comportamento altrui al raggiungimento degli obiettivi dell'organizzazione.

Sostiene la relazione con un atteggiamento di discreta apertura al confronto, alla costruzione di una relazione positiva e orientata alla collaborazione. Il candidato possiede discrete capacità di sintonizzazione con l'interlocutore e discrete capacità espositive e di argomentazione.

Dimostra di saper affrontare con discreto equilibrio le situazioni di difficoltà, denotando una discreta attitudine all'individuazione e utilizzo delle proprie risorse personali, citando più esempi di casi in cui ha dovuto applicare soluzioni ad una situazione discretamente complessa.

24 ≤ voto < 26:

Il candidato può citare un buon livello di esperienza nella conduzione di un team di lavoro in un contesto complesso e dimostra una buona capacità di prendere decisioni per il raggiungimento di obiettivi o risultati attesi.

Sostiene la relazione con un atteggiamento di buona apertura al confronto, alla costruzione di una relazione positiva e orientata alla collaborazione. Possiede una buona efficacia comunicativa, buona capacità di adattarsi allo stile del proprio interlocutore e buone capacità di dialogo e correttezza espositiva.

Dimostra di saper affrontare con buon equilibrio le situazioni di difficoltà, facendo ricorso a buone risorse personali; fa riferimento a diversi esempi e casi nei quali evidenzia un atteggiamento proattivo e ben orientato a superare gli ostacoli con determinazione, buona capacità di apporto personale e buon orientamento all'apprendimento e al miglioramento continuo.

26 ≤ voto < 28:

Il candidato possiede una esperienza professionale molto buona, anche nella conduzione di team o di risorse in contesti ad alta complessità. Dimostra inoltre una più che buona capacità di assumere decisioni per una efficace ed efficiente gestione, guida e orientamento del comportamento dei collaboratori verso il raggiungimento degli obiettivi e dei risultati dell'organizzazione.

Sostiene la relazione con un atteggiamento molto positivo di apertura al dialogo e alla costruzione

di una relazione positiva e molto orientata alla collaborazione. Possiede una più che buona capacità di argomentazione e persuasione dell'interlocutore, così come molto buone sono la capacità di dialogo e di esposizione.

Dimostra di saper affrontare in maniera proattiva i momenti di difficoltà, con molto equilibrio e risorse personali molto valide; fa riferimento a esempi e situazioni significativi, nei quali evidenzia di aver superato gli ostacoli con determinazione, perseveranza e capacità molto buone di apporto personale e orientamento al miglioramento continuo.

28 ≤ voto ≤ 30

Il candidato può citare un'ottima esperienza professionale coerente con il ruolo di riferimento e svariate e significative situazioni che denotano un'ottima capacità di coordinare, motivare e guidare un team e molteplici risorse interne o esterne all'organizzazione, mantenendo una visione fortemente orientata sia al raggiungimento degli obiettivi proposti e al risultato, che alle strategie di sviluppo futuro di un'organizzazione complessa.

Mostra, oltre ad un atteggiamento estremamente aperto al dialogo, curiosità e interesse verso l'altro; denota ottime sensibilità interpersonali e capacità di sintonizzarsi sullo stile comunicativo altrui, ed una spiccata attitudine a sviluppare una relazione positiva e costruttiva, con il supporto di un'ottima capacità di espressione e di un linguaggio appropriato e corretto.

Mostra un atteggiamento estremamente proattivo e orientato a superare le difficoltà e a trasformarle in opportunità. È in grado di citare numerosi esempi e situazioni della sua esperienza professionale che dimostrano ottime capacità di risolvere problemi, nonché di progettare e attuare il cambiamento, anche attraverso una ottima capacità di apporto personale e orientamento al miglioramento continuo.

La Commissione predispose pertanto la seguente tabella per la determinazione dell'esito della prova attitudinale in forma orale:

Elemento valutato	INSUFFICIENTE voto <18	SUFFICIENTE 18 ≤ voto <21	DISCRETO 21 ≤ voto <24	BUONO 24 ≤ voto <26 6	MOLTO BUONO 26 ≤ voto <28	OTTIMO 28 ≤ voto ≤ 30
Leadership e Management: capacità di gestione e di guida delle risorse visione orientata agli obiettivi, al risultato e alle strategie di sviluppo futuro dell'organizzazione						
Comunicazione						
Auto efficacia personale (propensione al cambiamento, problem solving)						

I MEMBRI ESPERTI

F.to ing. Raffaele De Col anche con funzioni di presidente

F.to dott.ssa Maria D'Ippoliti

F.to ing. Francesco Baldari

F.to prof. Claudio Tonzar

IL SEGRETARIO

F.to signora Paola Formaini