

A1.

Foto 1



Si descriva il contesto rappresentato nell'immagine nei principali elementi caratterizzanti sotto il profilo territoriale e ambientale. Si descriva l'operazione compiuta dal personale forestale. Si descriva l'organizzazione delle Strutture forestali con particolare riguardo al Servizio Foreste.

A2.

Foto 2



Si descriva il contesto rappresentato nell'immagine nei principali elementi caratterizzanti sotto il profilo territoriale, ambientale e faunistico. Si descriva l'operazione compiuta dal personale forestale.

Si descriva quali sono le attività del Servizio Faunistico.

A3.

Foto 3



Si descriva il contesto rappresentato nell'immagine nei principali elementi caratterizzanti sotto il profilo territoriale e ambientale. Si descriva l'attività compiuta dal personale forestale. Si descriva come è organizzato il Corpo forestale.

A4.

Foto 4



Si descriva il contesto rappresentato nell'immagine nei principali elementi caratterizzanti. Si descriva l'attività che il personale forestale è chiamato a compiere in tale situazione. Si evidenzino quali sono le principali criticità nella gestione riscontrate dalle Strutture forestali preposte.

A5.

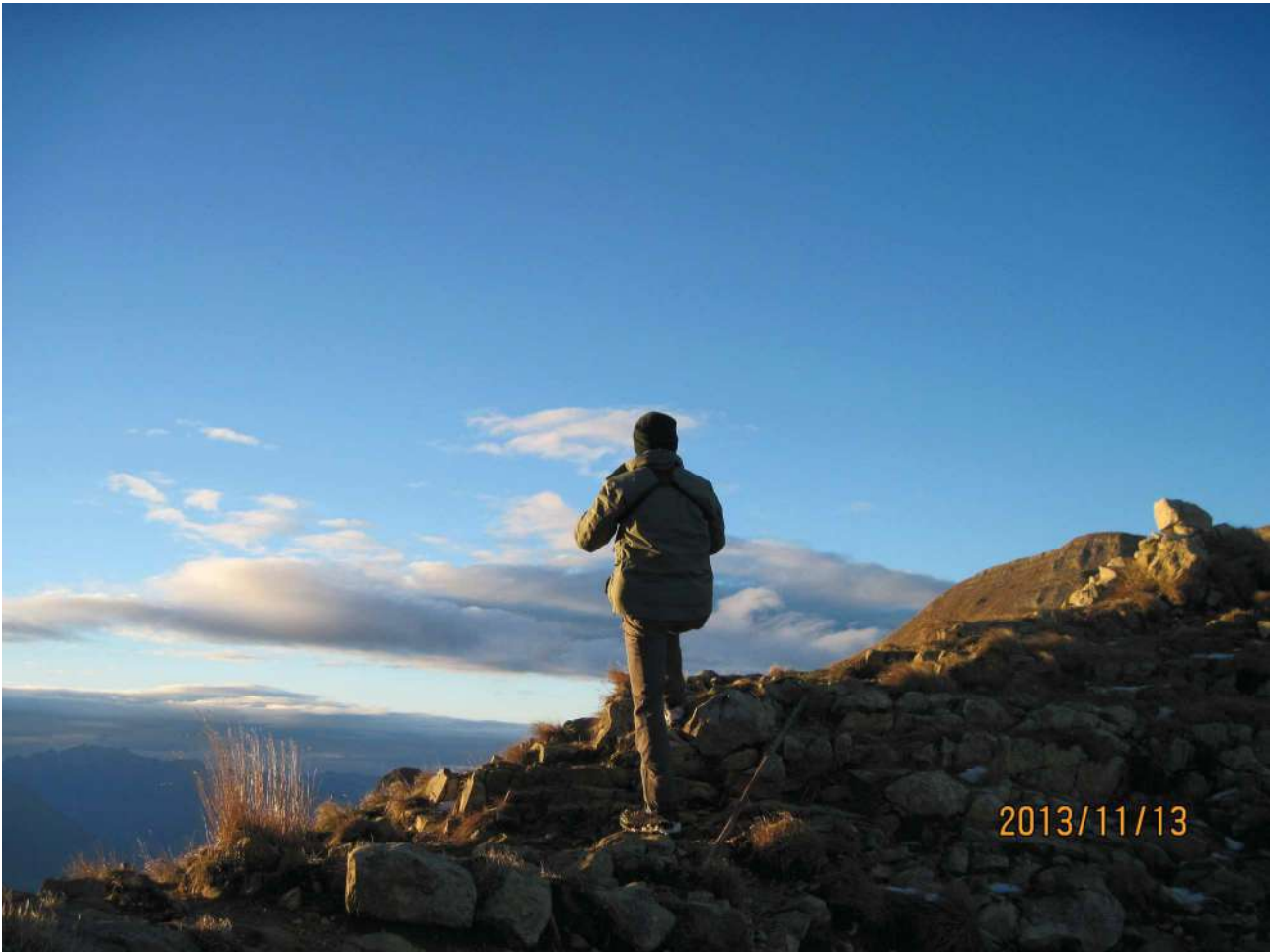
Foto 5



Si descriva il contesto rappresentato nell'immagine nei principali elementi caratterizzanti sotto il profilo territoriale e ambientale. Si descriva l'operazione compiuta dal personale forestale. Si indichi in quali figure professionali avviene l'accesso al Corpo forestale e quali sono le modalità di accesso.

A6.

Foto 6



Si descriva il contesto rappresentato nell'immagine nei principali elementi caratterizzanti sotto il profilo territoriale e ambientale. Si descriva l'attività compiuta dal personale forestale. Si parli delle uniformi e dell'armamento che caratterizzano la dotazione del personale forestale.

A7.

Foto 7



Si descriva il contesto rappresentato nell'immagine nei principali elementi caratterizzanti sotto il profilo territoriale e ambientale. Si descriva l'attività compiuta dal personale forestale. Si elenchino altre attività svolte dal personale che opera nelle stazioni forestali.



A8.

Foto 8

Si descriva il contesto rappresentato nell'immagine nei principali elementi caratterizzanti sotto il profilo territoriale e ambientale. Si descriva l'attività compiuta dal personale forestale. Si parli del comportamento che il pubblico dipendente deve mantenere in servizio.

A10.

Foto 10



Si descriva il contesto rappresentato nell'immagine nei principali elementi caratterizzanti sotto il profilo territoriale e ambientale. Si descriva l'attività compiuta dal personale forestale. Si parli dell'uso e della cura delle uniformi, degli oggetti di equipaggiamento e degli accessori forniti al personale del Corpo forestale.

A11.

Foto 11



Si descriva il contesto rappresentato nell'immagine nei principali elementi caratterizzanti sotto il profilo territoriale e ambientale. Si descriva l'operazione compiuta dal personale forestale. Si parli del porto delle armi in dotazione da parte del personale del Corpo.

A12.

Foto 12



Si descriva il contesto rappresentato nell'immagine nei principali elementi caratterizzanti sotto il profilo territoriale e ambientale. Si descriva l'operazione compiuta dal personale forestale. Si parli delle caratteristiche e della tipologia delle uniformi e dell'equipaggiamento in dotazione al personale del Corpo forestale.

A13.

Foto 13



Si descriva il contesto rappresentato nell'immagine nei principali elementi caratterizzanti sotto il profilo territoriale e ambientale. Si descriva l'operazione compiuta dal personale forestale. Si parli dell'organizzazione territoriale del Corpo forestale.

A14.

Foto 14



Si descriva il contesto rappresentato nell'immagine nei principali elementi caratterizzanti sotto il profilo territoriale e ambientale. Si descriva l'operazione compiuta dal personale forestale. Si indichi in quali strutture ed enti può operare il personale del Corpo forestale.

A15.

Foto 15



Si descriva il contesto rappresentato nell'immagine nei principali elementi caratterizzanti sotto il profilo territoriale e ambientale. Si descriva l'operazione compiuta dal personale forestale. Si descriva quale è il contesto normativo di riferimento, la Struttura forestale competente, e si facciano alcuni esempi di illeciti amministrativi accertati dal personale forestale in materia.

A16.

Foto 16



Si descriva il contesto rappresentato nell'immagine nei principali elementi caratterizzanti sotto il profilo territoriale e ambientale. Si descriva l'attività rappresentata e come coinvolge il personale forestale.

Si descriva quali sono i presupposti per svolgere tale attività da parte di una ditta boschiva.

A17.

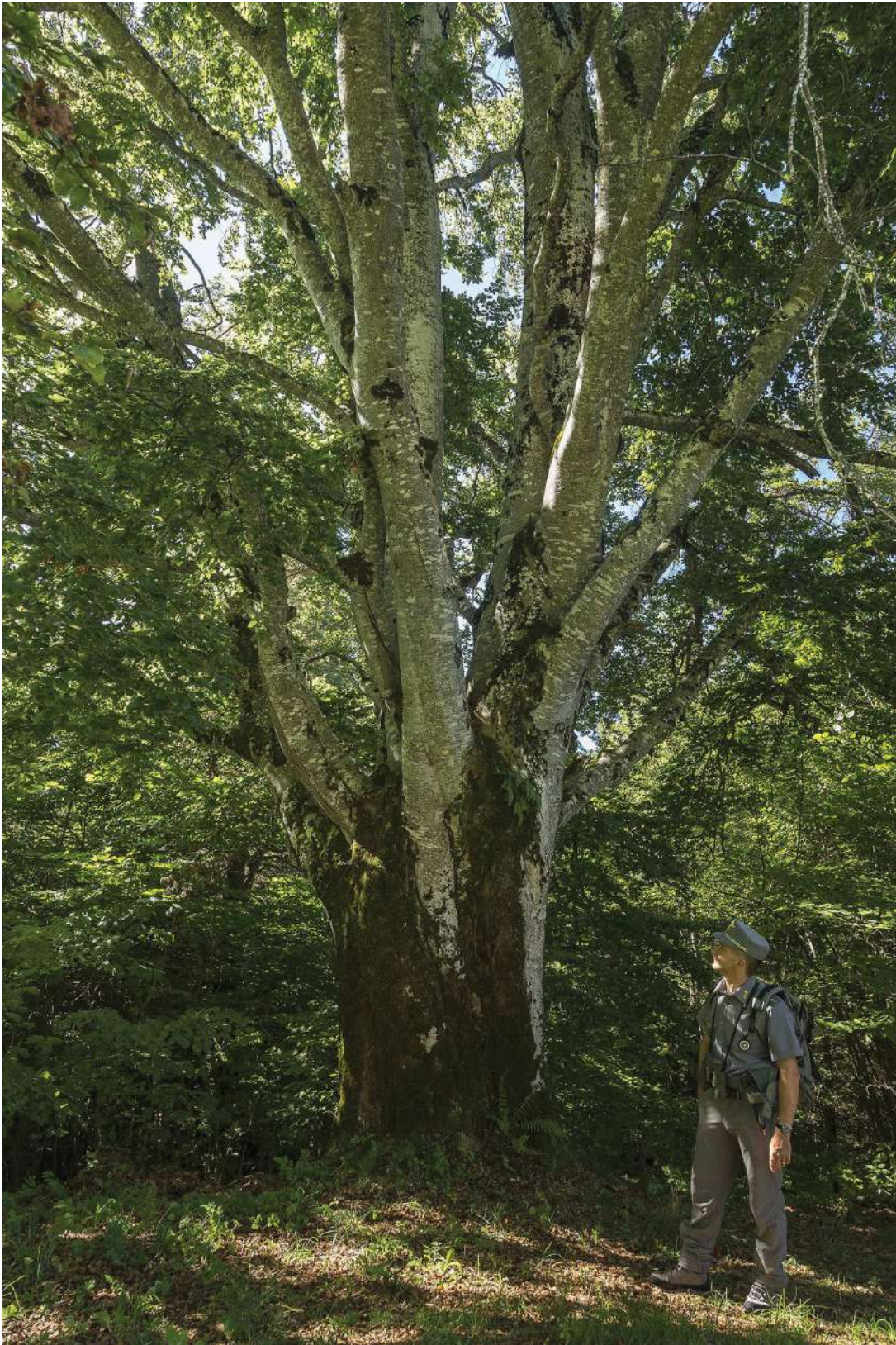
Foto 17



Si descriva il contesto rappresentato nell'immagine nei principali elementi caratterizzanti sotto il profilo territoriale e ambientale. Si descriva l'attività del personale forestale in questo contesto. Si inquadri se il contesto rappresentato potrebbe avere una particolare disciplina nell'ambito di cui alla L.P. n. 11/2007.

A18.

Foto 18



Si descriva il contesto rappresentato nell'immagine nei principali elementi caratterizzanti sotto il profilo territoriale e ambientale. Si descriva l'attività del personale forestale in questo contesto. Si parli delle caratteristiche e della tipologia delle uniformi e dell'equipaggiamento in dotazione al personale del Corpo forestale.

A19.

Foto 19



Si descriva il contesto rappresentato nell'immagine nei principali elementi caratterizzanti sotto il profilo territoriale e ambientale. Si descriva l'attività del personale forestale in questo contesto. Si descriva quali sono le altre attività svolte dal personale assegnato alle Stazioni forestali.

A20.

Foto 20



Si descriva il contesto rappresentato nell'immagine nei principali elementi caratterizzanti sotto il profilo territoriale e ambientale. Si descriva l'attività del personale forestale in questo contesto. Si indichi cosa prevede la L.P. n. 11/2007 in materia di tutela della flora.

A21.

Foto 21



Si descriva il contesto rappresentato nell'immagine sotto il profilo forestale e ambientale. Si descriva in quale fase emergenziale ci si trova e l'attività del personale forestale in questo contesto. Si indichi quali sono le prescrizioni in materia previste dalla L.P. n. 11/2007.

A22.

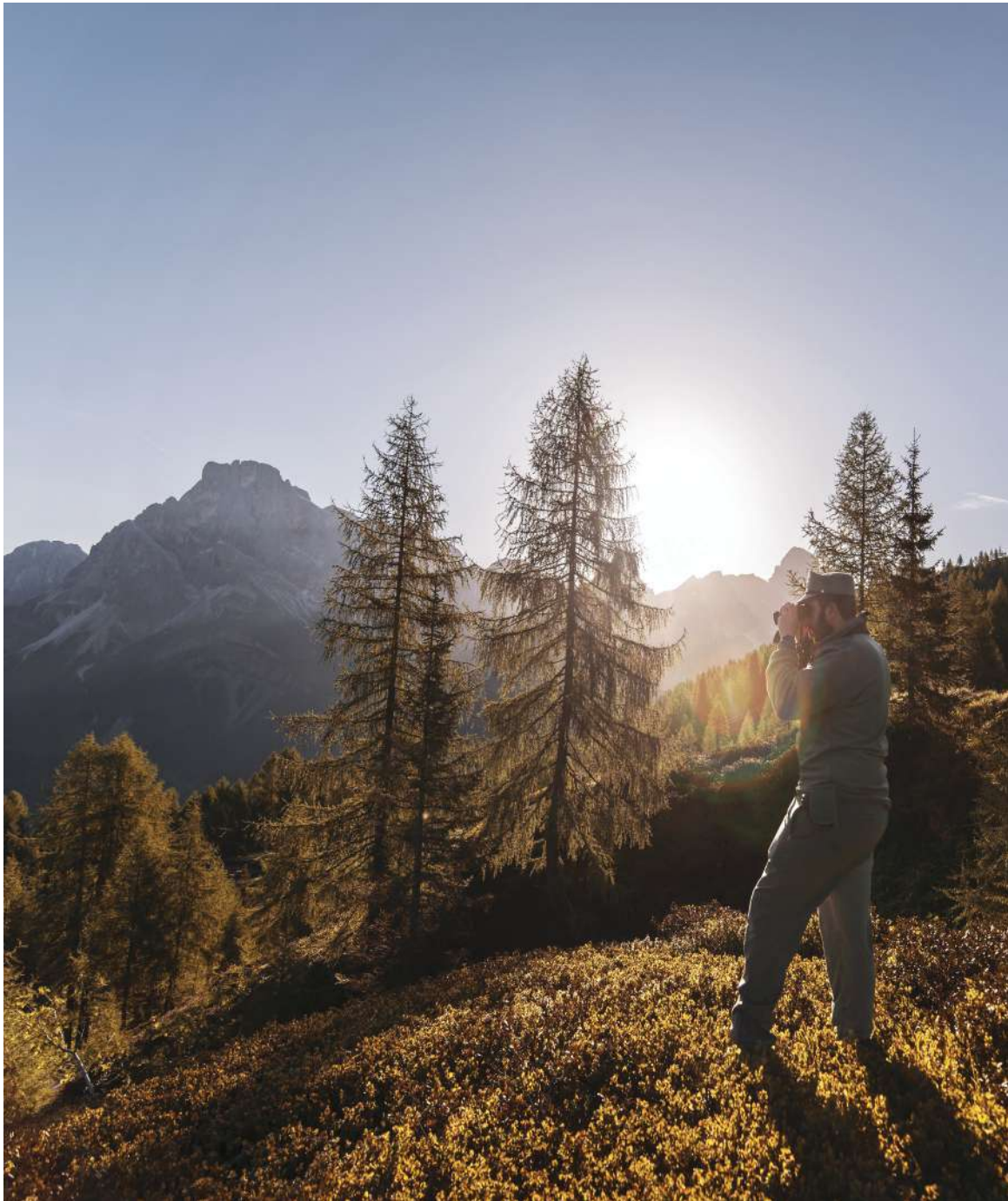
Foto 22



Si descriva il contesto rappresentato nell'immagine nei principali elementi caratterizzanti sotto il profilo territoriale e ambientale. Si descriva l'attività del personale forestale in questo contesto. Si descriva quali sono i presupposti normativi per il taglio di piante in aree boscate.

A23.

Foto 23



Si descriva il contesto rappresentato nell'immagine nei principali elementi caratterizzanti sotto il profilo territoriale e ambientale. Si descriva l'attività del personale forestale in questo contesto. Si parli dei doveri dell'assegnatario dell'arma nel Corpo forestale.

A24.

Foto 24



Si descriva il contesto rappresentato nell'immagine nei principali elementi caratterizzanti sotto il profilo territoriale e ambientale. Si descriva l'operazione compiuta dal personale forestale. Si descriva il processo autorizzatorio per il taglio di piante in aree boscate.

A25.

Foto 25



Si descriva il contesto rappresentato nell'immagine nei principali elementi caratterizzanti sotto il profilo territoriale e ambientale. Si descriva l'attività compiuta dal personale forestale. Si descrivano le funzioni svolte dal personale del Corpo forestale.

A26.

Foto 26.



Si descriva il contesto rappresentato nell'immagine nei principali elementi caratterizzanti. Si descriva l'attività compiuta dal personale forestale e come si colloca tra le funzioni del Corpo. Si facciano degli esempi di altre tipologie di illeciti accertati dal personale del Corpo forestale.

A27.

Foto 27



Si descriva il contesto rappresentato nell'immagine nei principali elementi caratterizzanti sotto il profilo territoriale e ambientale. Si descriva l'attività compiuta dal personale forestale. Si descriva quale è il contesto normativo di riferimento in materia di protezione della fauna selvatica ed esercizio della caccia.

A28.

Foto 28



Si descriva il contesto rappresentato nell'immagine nei principali elementi caratterizzanti sotto il profilo territoriale e ambientale. Si descriva l'attività del personale e delle Strutture forestali in questo contesto.

Si parli dello strumento del vincolo idrogeologico.

A29.

Foto 29



Si descriva il contesto rappresentato nell'immagine nei principali elementi caratterizzanti sotto il profilo territoriale e ambientale. Si descriva l'attività del personale e delle Strutture forestali in questo contesto.

Si descriva quali caratteristiche tecniche deve aver l'opera rappresentata e quali autorizzazioni è necessario acquisire per realizzare dei lavori in tale contesto.

A30.

Foto 30



Si descriva il contesto rappresentato nell'immagine nei principali elementi caratterizzanti sotto il profilo territoriale e ambientale. Si descriva l'attività del personale e delle Strutture forestali in questo contesto.

Si parli delle problematiche della gestione faunistica in questo contesto.

A31.

Foto 31



Si descriva il contesto rappresentato nell'immagine nei principali elementi caratterizzanti sotto il profilo territoriale e ambientale. Si descriva se la situazione presenta tratti riconducibili ad una fase emergenziale e quali potrebbero essere le Strutture e il personale provinciali interessati. Si espliciti quali attività di polizia idraulica è chiamato a svolgere il personale del Corpo.

A32.

Foto 32



Si descriva il contesto rappresentato nell'immagine nei principali elementi caratterizzanti sotto il profilo territoriale e ambientale. Si descriva se la situazione presenta tratti riconducibili ad una fase emergenziale e quali potrebbero essere le Strutture e il personale provinciali interessati. Si parli del concetto di fascia di rispetto in questo ambito.

A33.

Foto 33



Si descriva il contesto rappresentato nell'immagine nei principali elementi caratterizzanti sotto il profilo territoriale e ambientale. Si descriva se la situazione presenta tratti riconducibili ad una fase emergenziale inquadrando l'attività compiuta dal personale forestale nell'ambito delle funzioni del Corpo forestale.

Si parli della difesa dei boschi in questo contesto inquadrandola dal punto di vista normativo.

A34.

Foto 34



Si descriva il contesto rappresentato nell'immagine. Si descriva l'attività compiuta dal personale forestale nell'ambito delle funzioni del Corpo forestale e con quale altro personale può trovarsi ad operare in casi analoghi.

Si indichi quali principali illeciti vengono accertati dal personale del Corpo forestale.

A35.

Foto 35



L'immagine rappresenta un contesto riconducibile ad una situazione emergenziale in cui il personale del Corpo ed altro personale della Provincia è stato chiamato ad operare. Si descriva la funzione esercitata dal personale forestale inquadrandola nel contesto delle altre funzioni del Corpo anche in relazione ai rapporti con altre Strutture provinciali.
Si parli dell'organizzazione della Protezione civile in Trentino.

A36.

Foto 36



Si descriva il contesto rappresentato nell'immagine. Si descriva l'attività compiuta dal personale forestale nell'ambito delle funzioni del Corpo forestale e con quale altro personale può trovarsi ad operare in casi analoghi.

Si parli dell'attività di polizia giudiziaria nel contesto della tutela della fauna selvatica.

A37.

Foto 37



Si descriva il contesto rappresentato nell'immagine nei principali elementi caratterizzanti sotto il profilo territoriale e ambientale. Si descriva se la situazione presenta tratti riconducibili ad una fase emergenziale inquadrando l'attività compiuta dal personale forestale nell'ambito delle funzioni del Corpo forestale.

Si parli della viabilità forestale inquadrandola nel contesto della normativa provinciale.

A38.

Foto 38



Si descriva il contesto rappresentato nell'immagine nei principali elementi caratterizzanti sotto il profilo territoriale e ambientale. Si descriva se la situazione presenta tratti riconducibili ad una fase emergenziale inquadrando l'attività del personale forestale per la gestione della stessa. Si descriva la composizione del Corpo forestale.

A39.

Foto 39



Si descriva il contesto rappresentato nell'immagine nei principali elementi caratterizzanti sotto il profilo territoriale e ambientale. Si descriva se la situazione presenta tratti riconducibili ad una fase emergenziale inquadrando quale potrebbe essere l'attività del personale forestale in questo contesto. Si descriva quali sono le principali disposizioni provinciali in materia di polizia idraulica.

A40.

Foto 40



Si descriva il contesto rappresentato nell'immagine nei principali elementi caratterizzanti sotto il profilo territoriale e ambientale. Si descriva se la situazione presenta tratti riconducibili ad una fase emergenziale e quali potrebbero essere le Strutture e il personale provinciali interessati. Si indichi quali sono le competenze e come è organizzato il Servizio Bacini montani.

A41.

Foto 41



Si descriva il contesto rappresentato nell'immagine nei principali elementi caratterizzanti sotto il profilo territoriale e ambientale. Si descriva se la situazione presenta tratti riconducibili ad una fase emergenziale e quali potrebbero essere le Strutture e il personale provinciali interessati. Si descriva quale è l'interferenza di un ponte con un corso d'acqua e cosa è previsto dalle norme di polizia idraulica per la realizzazione di un'opera su un corso d'acqua.

A42.

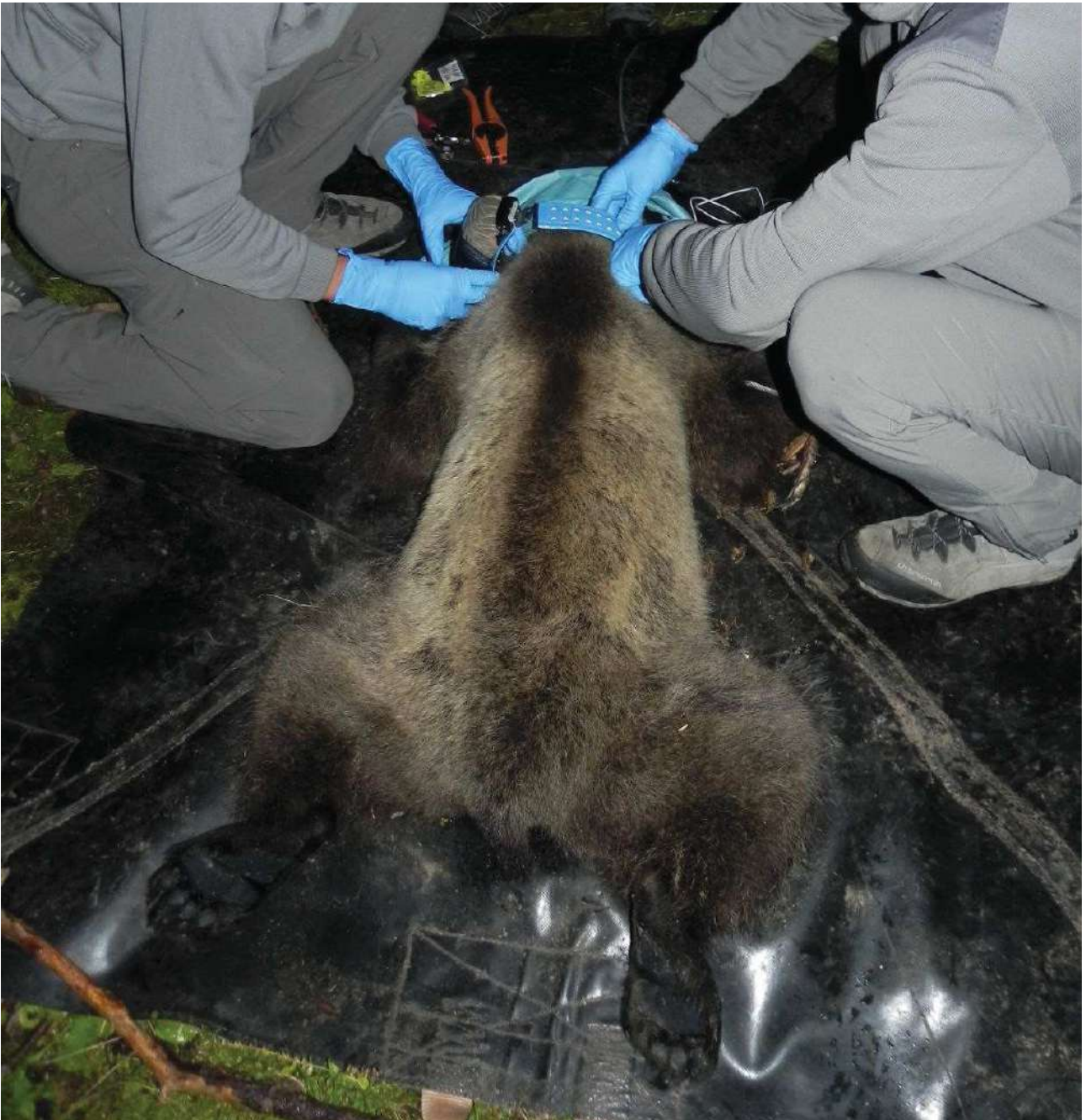
Foto 42



Si descriva il contesto rappresentato nell'immagine nei principali elementi caratterizzanti. Si descriva l'attività compiuta dal personale forestale. Si indichi quali sono le maggiori problematiche che sono state affrontate dalla Provincia in questo campo.

A43.

Foto 43



Si descriva il contesto rappresentato nell'immagine nei principali elementi caratterizzanti. Si descriva l'attività compiuta dal personale forestale. Si indichi quale livello di tutela presenta la specie in immagine dal punto di vista normativo e quali sono le strategie di gestione in Provincia di Trento.

A44.

Foto 44



Si descriva il contesto rappresentato nell'immagine nei principali elementi caratterizzanti sotto il profilo forestale ed ambientale. Si descriva l'attività compiuta dal personale forestale in questa situazione.

Si parli delle opere, degli interventi di miglioramento ambientale e della disciplina dei rimboschimenti ai sensi della L.P. n. 11/2007.

A45.

Foto 45



Si descriva il contesto rappresentato nell'immagine nei principali elementi caratterizzanti. Si descriva l'attività compiuta dal personale forestale descrivendo le diverse funzioni del Corpo forestale.

Si descriva l'organizzazione dell'attuale Dipartimento competente in materia di foreste e delle Strutture forestali.

A46.

Foto 46



Si descriva il contesto rappresentato nell'immagine nei principali elementi caratterizzanti sotto il profilo territoriale e ambientale. Si descriva quale finalità persegue l'attività compiuta dal personale rappresentato e quali possono essere le Strutture forestali interessate, elencando i lavori svolti dalle stesse.

Si parli delle autorizzazioni e concessioni in materia di acque pubbliche ai sensi della L.P. n. 18/76.

A47.

Foto 47



Si descriva il contesto rappresentato nell'immagine nei principali elementi caratterizzanti sotto il profilo territoriale e ambientale. Si descriva l'attività compiuta dal personale e dalle Strutture forestali.

Si parli delle qualifiche di pubblica sicurezza e di polizia giudiziaria del personale del Corpo forestale.

A48.

Foto 48



Si descriva il contesto rappresentato nell'immagine nei principali elementi caratterizzanti. Si descriva quel potrebbe essere l'attività compiuta dal personale forestale in un simile contesto. Si parli delle autorizzazioni alla trasformazione di coltura e ai movimenti terra ai sensi della L.P. n. 11/2007.

A49.

Foto 49



Si descriva il contesto rappresentato nell'immagine nei principali elementi caratterizzanti. Si descriva il significato della definizione e le attività compiute dal personale forestale. Si parli dei principi generali del comportamento del dipendente pubblico, con particolare riferimento al personale del Corpo forestale.

A50.

Foto 50



Si descriva il contesto rappresentato nell'immagine nei principali elementi caratterizzanti. Si descriva l'attività compiuta dal personale forestale nell'ambito della gestione dei grandi carnivori. Si parli dell'organizzazione territoriale del Corpo forestale.

A51.

Foto 51



Si descriva il contesto rappresentato nell'immagine nei principali elementi caratterizzanti sotto il profilo territoriale e ambientale. Si descriva se la situazione presenta tratti riconducibili ad una fase emergenziale e quali potrebbero essere le Strutture e il personale provinciali interessati. Si indichi quali possono essere gli illeciti che il personale del Corpo forestale affronta nei vari settori in cui è espletata l'attività di vigilanza.

A52.

Foto 52



Si descriva il contesto rappresentato nell'immagine nei principali elementi caratterizzanti sotto il profilo territoriale e ambientale. Si descriva se la situazione presenta tratti riconducibili ad una fase emergenziale e quali potrebbero essere le Strutture e il personale provinciali interessati. Si parli del ruolo del Corpo forestale nell'ambito del Sistema provinciale di Protezione civile.

A53.

Foto 53



Si descriva il contesto rappresentato nell'immagine nei principali elementi caratterizzanti sotto il profilo territoriale e ambientale. Si descriva se la situazione presenta tratti riconducibili ad una fase emergenziale e quali potrebbero essere le Strutture e il personale provinciali interessati. Si parli di come è organizzata la Provincia autonoma di Trento secondo il principio della separazione fra funzioni di indirizzo politico-amministrativo e funzioni di gestione.

A54.

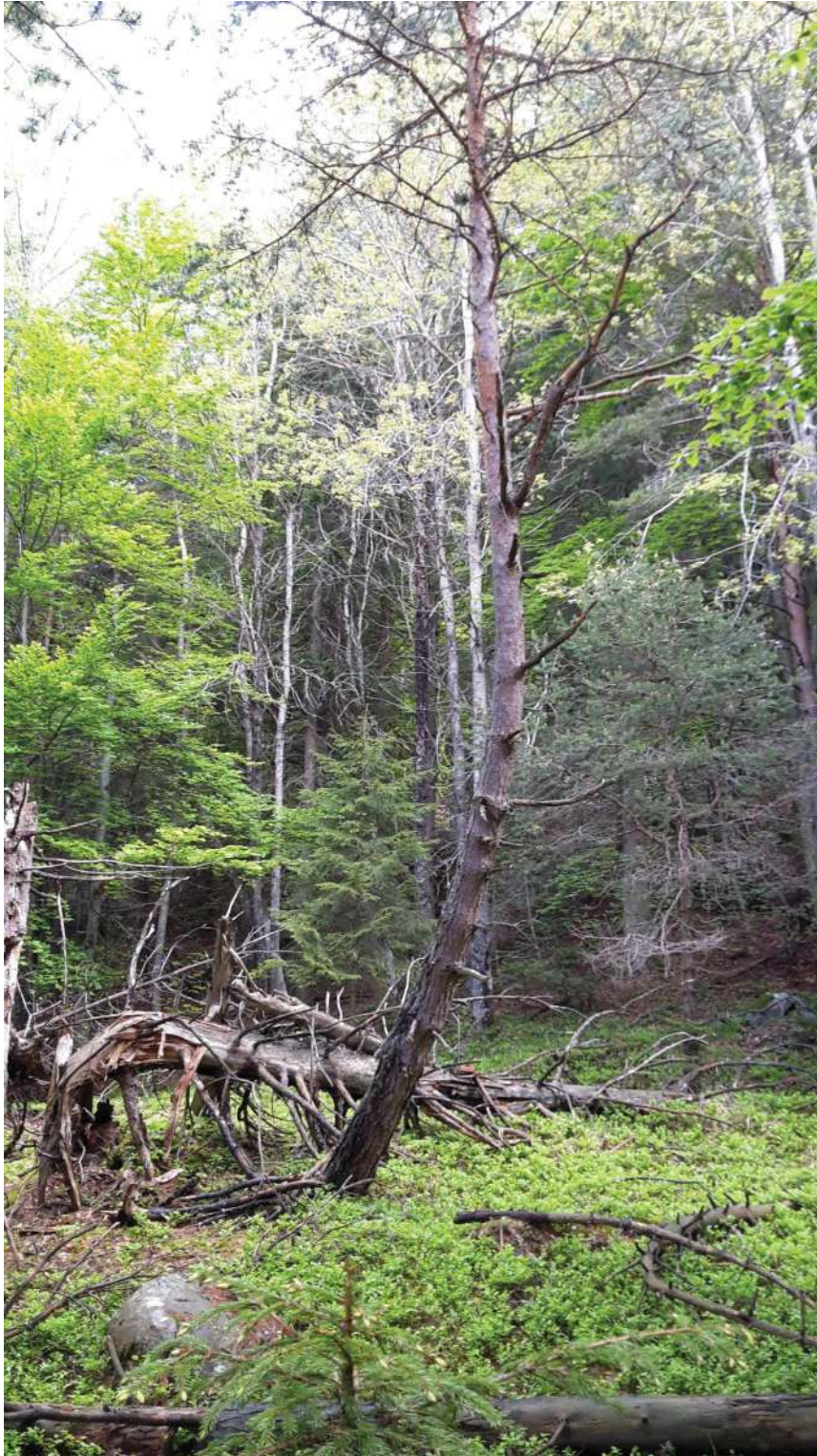
Foto 54



Si descriva il contesto rappresentato nell'immagine nei principali elementi caratterizzanti sotto il profilo territoriale e ambientale. Si descriva se la situazione presenta tratti riconducibili ad una fase emergenziale e quali potrebbero essere le Strutture e il personale provinciali interessati. Si parli della gestione dei corsi d'acqua pubblici in Provincia di Trento e dell'attività di vigilanza svolta dal personale del Corpo nei diversi settori operativi.

A55.

Foto 55



Si descriva il contesto rappresentato nell'immagine nei principali elementi caratterizzanti sotto il profilo territoriale e ambientale. Si descriva quale potrebbe essere l'attività svolta dal personale forestale in tale contesto.

Si parli del sistema delle aree protette in Trentino anche inquadrandolo sotto il profilo normativo.

A56.

Foto 56



Si descriva il contesto rappresentato nell'immagine nei principali elementi caratterizzanti sotto il profilo territoriale e ambientale. Si descriva quale potrebbe essere l'attività svolta dal personale forestale in tale contesto.

Si parli dell'organizzazione forestale in Provincia di Trento e nel resto del territorio statale.

A57.

Foto 57



Si descriva il contesto rappresentato nell'immagine nei principali elementi caratterizzanti sotto il profilo territoriale e ambientale. Si descriva quale potrebbe essere l'attività svolta dal personale forestale in tale contesto.

Si indichi quali sono le altre funzioni svolte dal personale del Corpo forestale.

DOMANDE ATTITUDINALI

	<p>Può farci degli esempi di situazioni in cui ha sperimentato un lavoro o un'esperienza in gruppo? Quali comportamenti ritiene siano importante agire in questo tipo di situazioni in relazione alle mansioni della figura professionale a concorso?</p>
	<p>In relazione alle mansioni della figura professionale a concorso quali tipologie di situazioni professionali ritiene le darebbero maggiore soddisfazione e quali invece creerebbero maggiore frustrazione?</p>
	<p>In relazione alle mansioni della figura professionale a concorso e più in generale, quali sono le situazioni in cui apprezza maggiormente di lavorare con altre persone? Quali invece quelle in cui preferisce lavorare da sol*?</p>
	<p>Ricorda una situazione recente in cui si è trovato/a in difficoltà in ambito professionale/di studio? Quali risorse ritiene di avere utilizzato in questa situazione e che potrebbe mettere a servizio della figura professionale a concorso?</p>
	<p>Le viene in mente una situazione della sua esperienza in cui ha dovuto fare ricorso alle sue capacità organizzative e/o di gestione del tempo? Pensa sarebbero importanti in relazione alle mansioni della figura professionale a concorso?</p>
	<p>Nella sua esperienza, ricorda un lavoro o una situazione, anche di gruppo, particolarmente soddisfacente? Quali risorse o elementi ritiene di avere utilizzato? Ritiene potrebbe valorizzarle nelle mansioni della figura professionale a concorso?</p>
	<p>Saprebbe descriverci una situazione della sua esperienza in cui ha dovuto trovare un equilibrio tra la necessità di rispettare delle regole e la necessità di agire in maniera flessibile per trovare una soluzione? Ritiene si potrebbe trovare in questa situazione svolgendo le mansioni della figura professionale a concorso?</p>
	<p>In relazione alle mansioni della figura professionale a concorso, quali aspetti la preoccupano di più e quali invece la motivano? Quando le capita di affrontare una situazione nuova, quali sono le sensazioni che prova?</p>
	<p>In relazione alle mansioni della figura professionale a concorso come ritiene si comporterebbe se si trovasse a collaborare con persone che la pensano diversamente da lei su come agire in una determinata situazione? Quali capacità pensa sarebbero utili o necessarie?</p>

	<p>Nella sua esperienza, ricorda un'attività particolarmente interessante e una invece che ha reputato meno soddisfacente? Quali sono gli elementi che per lei sono particolarmente motivanti e cosa invece non vorrebbe trovare in relazione alle mansioni della figura professionale a concorso?</p>
	<p>Pensando al contesto professionale della figura professionale a concorso, quali sono secondo lei i comportamenti più efficaci quando si inizia un nuovo lavoro e più in generale in una situazione dove le persone si conoscono già da molto tempo?</p>
	<p>Considerando le mansioni della figura professionale a concorso, nella situazione in cui, pur non conoscendo bene il lavoro, le venisse affidato un nuovo incarico, quali sarebbero i suoi primi pensieri o emozioni? Come ritiene si debba agire per affrontare la situazione al meglio?</p> <p>In relazione alle mansioni della figura professionale a concorso, riesce a pensare ad una attività che considererebbe poco interessante? Quali sarebbero gli elementi che lei reputerebbe meno soddisfacenti? Più in generale, come affronta o affronterebbe queste situazioni?</p> <p>In relazione alle mansioni della figura professionale a concorso, se le venisse affidata un'attività per la quale lei ritiene di non essere abbastanza format* o preparat*, come si comporterebbe? Le è mai capitato di trovarsi in una situazione simile?</p> <p>In relazione alle mansioni della figura professionale a concorso, quanto pensa potrebbe essere importante il contributo che lei riceverebbe da un lavoro o da una situazione di gruppo, rispetto a fare esperienza da sol*? Quale ritiene possa essere il contributo più grande dell'una o dell'altra situazione per la sua crescita?</p> <p>In relazione alle mansioni della figura professionale a concorso, secondo lei, quali sarebbero le situazioni in cui sente di avere la possibilità di esprimere al meglio le sue capacità? Quali condizioni si dovrebbero verificare?</p> <p>In relazione alle mansioni della figura professionale a concorso, quando si deve prendere una decisione importante, ad esempio in una situazione di emergenza, quali sono i comportamenti o le azioni più utili e importanti?</p> <p>Che significato attribuisce alla parola empatia? Che valore ritiene che abbia la capacità di essere empatici in relazione alle mansioni della figura professionale a concorso?</p> <p>In relazione alle mansioni della figura professionale a concorso, quali ritiene debbano essere le principali capacità che si devono esercitare in una situazione di pericolo imminente? Ritiene di avere qualche caratteristica o competenza che la rende particolarmente adatt* a questa tipologia di situazione?</p>

	<p>Ripensando ad una situazione in cui ha dovuto collaborare con qualcuno, se ci fossero qui i suoi colleghi o principali interlocutori, cosa direbbero di lei? Cosa pensa riterrebbero che lei potrebbe mettere a disposizione delle mansioni della figura professionale a concorso?</p> <p>In relazione alle mansioni della figura professionale a concorso, che idea ha maturato sino a questo momento rispetto alle caratteristiche e capacità necessarie per svolgerlo al meglio? Cosa ritiene più motivante per lei e cosa la preoccupa di più?</p>
	<p>In relazione alle mansioni della figura professionale a concorso, quali aspetti ritiene rappresentino per lei punti forza, punti di attenzione e comportamenti e capacità più importanti che le verrebbero richiesti?</p>
	<p>In relazione alle mansioni della figura professionale a concorso, in una attività di gruppo, quali sono i comportamenti suoi o degli altri che maggiormente apprezzerrebbe e riterrebbe sarebbero più utili? Quali invece la infastidirebbero o secondo lei sarebbero controproducenti?</p>
	<p>In relazione alle mansioni della figura professionale a concorso, quali capacità o caratteristiche ritiene di poter mettere in atto per contribuire alla risoluzione di un problema/difficoltà?</p>
	<p>In relazione alle mansioni della figura professionale a concorso, quali sono gli elementi che considera più motivanti? Più in generale, quali sono secondo lei gli aspetti di un lavoro a cui proprio non potrebbe rinunciare?</p>
	<p>Secondo lei, cosa ci dovrebbe essere nelle mansioni o modalità di svolgimento della figura professionale a concorso, per ritenerla veramente soddisfacente? Che cosa succederebbe se si accorgesse che non ci sono tutti questi elementi, ma solo alcuni?</p>
	<p>Pensando in generale ai suoi prossimi anni di lavoro, c'è qualche capacità comportamentale che le piacerebbe acquisire o sviluppare maggiormente? Ritiene che le mansioni della figura professionale a concorso, le darebbero questa possibilità?</p>
	<p>In un ruolo come quello della figura professionale a concorso può succedere che si debbano gestire diverse e diversificate attività contemporaneamente: quali ritiene siano le capacità che dovrebbero essere agite? Come si comporterebbe?</p>
	<p>In relazione al contesto in cui si svolgono le mansioni della figura professionale a concorso, a quali aspetti presterebbe più attenzione entrando a far parte di un gruppo già formato? Più in generale, quando si entra in un posto di lavoro dove le persone si conoscono e hanno esperienza, secondo lei come è preferibile comportarsi?</p>

	In relazione alle mansioni della figura professionale a concorso, se lei entrasse nel nuovo posto di lavoro in un periodo molto intenso, ad esempio per la gestione di un'emergenza e le persone non avessero molto tempo di seguirla e formarla nel modo più ottimale, cosa farebbe?
	In un ruolo come quello della figura professionale a concorso, ci sono attività che prevedono che si lavori da soli, anche per momenti abbastanza lunghi nella giornata, secondo lei quali possono essere i pro e contro? Quali caratteristiche sono necessarie per svolgere al meglio le proprie mansioni?
	In un ruolo come quello della figura professionale a concorso, come si comporterebbe di fronte ad un imprevisto in una situazione in cui magari è da sol*? Quali sarebbero i suoi primi pensieri e le prime azioni che svolgerebbe?
	Se ripensa all'ultima situazione difficile che ha gestito da sol* in autonomia, cosa le viene in mente? Che cosa ritiene di avere appreso da quella esperienza che potrebbe mettere a servizio delle mansioni della figura professionale a concorso?
	In relazione alle mansioni della figura professionale a concorso, se nello svolgere il suo lavoro le venisse affidata/delegata una responsabilità per la quale pensa di non essere sufficientemente preparat*/pront*/competente, come si comporterebbe? A quali caratteristiche o risorse farebbe riferimento?
	In relazione al contesto in cui si svolgono le mansioni della figura professionale a concorso, se si trovasse a prendere una decisione importante in tempi rapidi, quali sarebbero gli elementi da dover prendere in considerazione? Come analizzerebbe la situazione prima e dopo la decisione?
	In relazione al contesto in cui si svolgono le mansioni della figura professionale a concorso, cosa non le piacerebbe trovare nel suo ambiente lavorativo? Cosa la metterebbe più in difficoltà? Con quali comportamenti delle persone farebbe più fatica?
	In relazione al contesto in cui si svolgono le mansioni della figura professionale a concorso, Se potesse scegliere, in una situazione ideale, con quali tipi di persone preferirebbe lavorare? Cosa le piacerebbe trovare nel suo futuro posto di lavoro?
	In relazione al contesto in cui si svolgono le mansioni della figura professionale a concorso ritiene di dover ancora acquisire o sviluppare maggiormente delle capacità o competenze comportamentali o relazionali?
	In relazione alle mansioni della figura professionale a concorso, in una situazione di difficoltà o di emergenza, in cui può capitare di dover agire da soli ed in tempi brevi, quali ritiene debbano essere le principali capacità che si devono mettere in atto? Ritiene di dover ancora acquisire delle capacità o competenze per affrontare efficacemente questo tipo di situazioni?

	In relazione alle mansioni della figura professionale a concorso, nella maggior parte delle situazioni in cui si debbano affrontare dei problemi o trovare velocemente ed efficacemente delle soluzioni, secondo lei è preferibile muoversi da soli o con gli altri o con la propria organizzazione?
	In relazione alle mansioni della figura professionale a concorso, quali ritiene debbano essere le principali capacità che si devono esercitare? Ritiene di avere qualche caratteristica o competenza che la rende particolarmente adatto/a o non a questo lavoro?
	In relazione alle mansioni della figura professionale a concorso, secondo lei, quali sono i principali valori che la contraddistinguono? Quali ritiene debbano essere i comportamenti che traducono nella quotidianità questi valori?
	In relazione alle mansioni della figura professionale a concorso, nella fase di preparazione e realizzazione delle prove, quali sono state le principali sensazioni e riflessioni che questo possibile lavoro le ha stimolato? Ha scoperto dei nuovi elementi interessanti per lei?
	Iniziare il suo percorso nelle mansioni della figura professionale a concorso, rappresenterebbe per lei la realizzazione di un progetto/desiderio o è un cambiamento rispetto a quello che aveva in mente per il suo futuro professionale? Che tipo di pensieri o idee le sono venuti a riguardo?
	In relazione alle mansioni della figura professionale a concorso ci sono aspetti che lei reputa più in linea con le sue attitudini, anche relazionali? Per l'idea che si è fatto/a o le conoscenze che ha acquisito sino a questo momento, in quali situazioni prevede di poterle mettere in pratica?
	Secondo lei, per svolgere al meglio le mansioni della figura professionale a concorso oltre alle conoscenze e alle capacità tecniche, quali comportamenti o soft skills sono importanti per garantire la massima efficacia ed efficienza nel lavoro? Perché?
	Secondo lei, nel contesto in cui si svolgono le mansioni della figura professionale a concorso, oltre alle conoscenze e alle capacità tecniche quali valori sono importanti per garantire la massima efficacia ed efficienza nel proprio lavoro? Come si traducono in comportamenti da tenere?
	Secondo lei, per svolgere al meglio le mansioni della figura professionale a concorso, tra le seguenti competenze: capacità comunicative, attitudine al lavoro di gruppo e capacità di problem solving, quale ritiene sia più importante nel lavoro? Tra queste se ne riconosce qualcuna dove ritiene di essere più efficace?
	In questa prova, c'è qualche domanda che avrebbe voluto o vorrebbe sentirsi fare per avere la possibilità di mettere in luce al meglio le sue capacità o i suoi punti di forza relativamente alle mansioni della figura professionale a concorso? Dal punto di vista dei comportamenti e delle relazioni, quali sono gli elementi che ritiene dovrebbero essere tenuti in considerazione?

	<p>C'è una situazione professionale o un'esperienza che le è successa recentemente che ci vorrebbe raccontare e che ritiene possa mettere in luce le sue caratteristiche o capacità relazionali in riferimento alle mansioni della figura professionale a concorso? Perché la ritiene significativa? Cosa evidenzia di lei?</p>
	<p>Nello svolgimento delle mansioni della figura professionale a concorso, sono previste alcune attività da svolgere individualmente, altre con i colleghi, altre rivolte a interlocutori esterni: secondo la sua esperienza o le sue caratteristiche, quali predilige e perché?</p>
	<p>Per l'idea che si è fatta/o fino a questo momento, quali sono gli aspetti della figura professionale a concorso che lei reputa più interessanti o in linea con le sue attitudini ed i suoi interessi? Quali invece, secondo lei la metterebbero maggiormente alla prova?</p>
	<p>In relazione alle mansioni della figura professionale a concorso, se si trovasse lei nella situazione di dover selezionare le persone più adatte da inserire nel contesto, oltre alle conoscenze e competenze tecniche a quali aspetti e competenze comportamentali farebbe più attenzione e considererebbe più importanti? Si riconosce in questi requisiti?</p>
	<p>In relazione alle mansioni della figura professionale a concorso, ritiene ci potrebbero essere delle situazioni potenzialmente conflittuali? Si riconosce qualche caratteristica o capacità nella prevenzione e gestione dei conflitti?</p>
	<p>Nello svolgimento delle mansioni della figura professionale a concorso possono verificarsi condizioni critiche o di emergenza in cui si opera, ad esempio a seguito di calamità naturali: Quali emozioni assocerebbe a questa situazione? Cosa ritiene molto importante in quei momenti?</p>
	<p>Nello svolgimento delle mansioni della figura professionale a concorso ci sono attività che prevedono di relazionarsi con altre professionalità, (come ad esempio tecnici di cantiere, vigili del fuoco, ecc): secondo lei quali sono gli elementi che ritiene dovrebbero essere tenuti in considerazione in queste situazioni per relazionarsi al meglio con loro?</p>

Concorso pubblico, per esami e corso di formazione professionale, per l'assunzione a tempo indeterminato di n. 20 posti di personale della figura professionale di Agente forestale, del Corpo forestale provinciale, categoria C, livello base, 1^a posizione retributiva, di cui n.6 posti riservati ai soggetti di cui all'art. 1014, commi 3 e 4 e art. 678, comma 9, del d.lgs. n. 66/2010 – volontari delle forze armate

Seduta n. 16

Il giorno 3 febbraio 2023, alle ore 14:10, presso il Servizio per il Personale via Grazioli n.1, si è riunita al completo la Commissione esaminatrice del concorso in oggetto per stabilire i criteri di svolgimento della prova orale con parte pratica e per discutere sui quesiti da sottoporre ai candidati.

Omissis

In merito all'effettuazione del quesito tecnico, la Commissione stabilisce di attribuire a ciascun voto le motivazioni indicate di seguito:

giudizio:	$x < 16$	prova con assenza di risposte, prova non valutabile;
giudizio:	$16 \leq x < 18$	prova insufficiente con risposte molto lacunose, imprecise o errate, che dimostrano una complessiva impreparazione, anche con eventuale ausilio da parte della Commissione;
giudizio:	$18 \leq x < 21$	prova complessivamente sufficiente nelle risposte. Pur riscontrandosi nelle risposte fornite qualche elemento di positività, le stesse dimostrano comunque parziali lacune in ordine a concetti basilari;
giudizio:	$21 \leq x < 24$	prova discreta che dimostra una capacità di sviluppare le risposte in forma deduttiva sulla base di ulteriori elementi forniti dalla Commissione, pur con qualche lacuna e imprecisione;
giudizio:	$24 \leq x < 27$	prova buona che dimostra una capacità di analisi e di sintesi e una buona conoscenza delle materie;
giudizio:	$27 \leq x < 29$	prova complessivamente molto buona che dimostra una notevole preparazione nelle materie;
giudizio:	$29 \leq x = 30$	prova eccellente che dimostra una notevole conoscenza delle materie unita ad una notevole capacità di analisi, di sintesi e di esposizione.

Per verificare le attitudini professionali, le capacità e le caratteristiche personali dei candidati in relazione alle mansioni della figura professionale a concorso sarà usata la seguente griglia di valutazione.

voto <16

Assenza di risposte, prova non valutabile.

16 ≤ voto < 18:

insufficienti capacità relazionali e caratteristiche personali non sufficientemente idonee dei candidati in relazione alle mansioni della figura professionale a concorso.

18 ≤ voto < 21: sufficiente padronanza emotiva e comportamento sufficientemente orientato alla relazione e alla collaborazione in relazione alle mansioni della figura professionale a concorso.

21 ≤ voto < 24

Il candidato possiede più che sufficienti capacità di relazione con un atteggiamento di apertura al confronto e alla collaborazione. Dimostra di saper affrontare con discreto equilibrio le situazioni di difficoltà in relazione alle mansioni della figura professionale a concorso.

24 ≤ voto < 27

Il candidato sostiene la relazione con un atteggiamento di buona apertura al confronto e orientata alla collaborazione. Dimostra di saper affrontare con buon equilibrio le situazioni di difficoltà denotando una buona attitudine all'individuazione e utilizzo delle proprie risorse personali in relazione alle mansioni della figura professionale a concorso.

27 ≤ voto = 30

Il candidato denota un'ottima capacità dialogica, ottime sensibilità interpersonali e capacità costruzione di una relazione positiva e orientata alla collaborazione. Dimostra un atteggiamento proattivo e ben orientato a superare le difficoltà e a trasformarle in opportunità in relazione alle mansioni della figura professionale a concorso.

Omissis

Concorso pubblico, per esami e corso di formazione professionale, per l'assunzione a tempo indeterminato di n. 20 posti di personale della figura professionale di Agente forestale, del Corpo forestale provinciale, categoria C, livello base, 1^a posizione retributiva, di cui n.6 posti riservati ai soggetti di cui all'art. 1014, commi 3 e 4 e art. 678, comma 9, del d.lgs. n. 66/2010 – volontari delle forze armate

Seduta n. 17

Il giorno 21 febbraio 2023, alle ore 16:30, si è riunita tramite l'applicazione di Google meet al completo la Commissione esaminatrice del concorso in oggetto per discutere sulle domande della prova orale con parte pratica.

omissis

La scala di valutazione sarà articolata in trentesimi. Il punteggio finale della prova orale deriva dalla media delle due domande, tenendo conto che la domanda tecnica inciderà per i 2/3 della valutazione, mentre la domanda psico-attitudinale avrà un valore di 1/3.

Per superare la prova, il punteggio finale complessivo deve essere pari o superiore a 18/30.

omissis